

Puerto, Operador Portuario y Sociedad Portuaria



Puerto

Espacio destinado especialmente al flujo de mercancías y personas.

Brinda abrigo y seguridad a aquellas embarcaciones que arriban a ellos.

Dentro de los puertos marítimos se pueden distinguir aquellos orientados a la carga y descarga de contenedores.

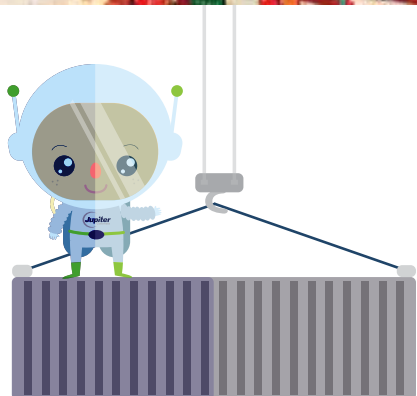


Operador Portuario

Es la empresa que presta servicios en los puertos, directamente relacionados con la entidad portuaria, tales como cargue y descargue, almacenamiento, remolque, estiba y desestiba, manejo terrestre o porteo de la carga.

Sociedad Portuaria

Son sociedades anónimas, constituidas con capital privado, público, o mixto, cuyo objeto social será la inversión en construcción, mantenimiento de puertos y su administración. Las sociedades portuarias podrán también prestar servicios de carga y descarga, de almacenamiento en puertos y otros servicios directamente relacionados con la actividad portuaria.





Aprender es fácil y posible